



## Das Labyrinth

Liebe Wölfe, Liebe Pfader

Seit einiger Zeit bin ich, Professor Doktor Habakuk, im Mängistorfbergwald meinen Forschungen nachgegangen. Nun brauche ich dringend eure Hilfe. Es ist nämlich so, dass ich im Mängistorfbergwald auf ein seltsames Labyrinth gestossen bin. Dieses Labyrinth strahlt negative Energie aus seinem Zentrum aus und diese stellt eine grosse Gefahr für die ganze Region Bern dar. Deshalb bitte ich euch darum, dass ihr am 13. Mai 2017 mit mir eine Mission in den Mängistorfbergwald unternimmt, um dieses gefährliche Labyrinth zu beseitigen.

Die Infos zu unserer Labyrinth-Mission:

Datum: **13. Mai 2017**

Besammlung: 10:30 Uhr beim Waldeingang Mängistorfbergwald (siehe Karte)

Ende: 16:15 Uhr wieder beim Waldeingang Mängistorfbergwald

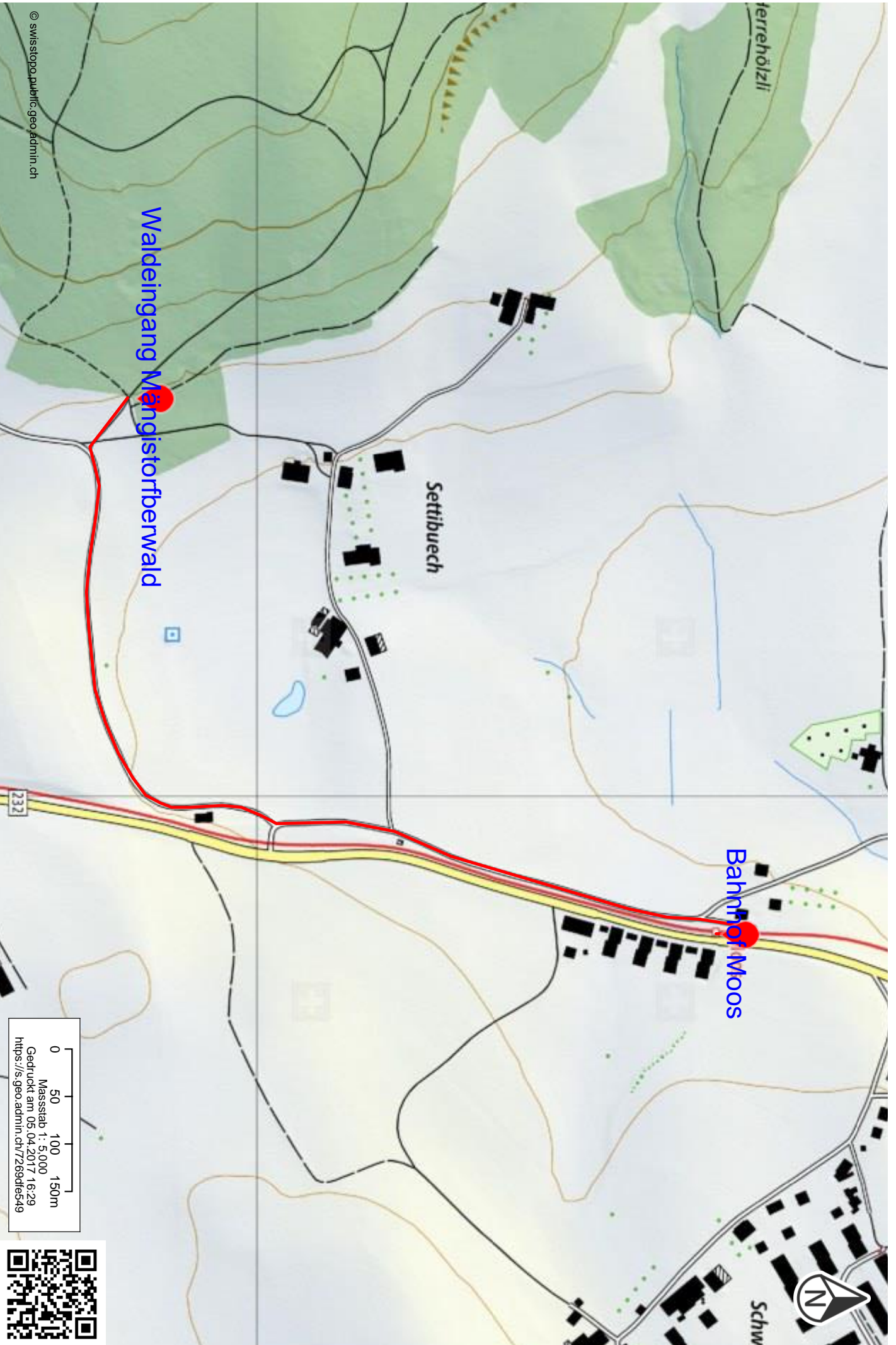
Mitnehmen: Lunch für den Mittag, dem Wetter angepasste Kleidung, Pfadihemli, Pfadikravatte

Melde dich also ohne zu zögern **bis am 6. Mai** per Mail an [al@pfadi-stjosef.ch](mailto:al@pfadi-stjosef.ch) oder per Post an Olivia Geiser, Somazzistrasse 15, 3008 Bern an.

Wenn du jetzt noch irgendwelche Fragen hast meldest du dich via Mail oder rufst Titeuf / Nino Kessler mit der Nummer 076 502 64 81 an.

Bis bald, wir freuen uns auf dich!





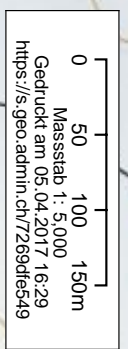
© swisstopo, public geo.admin.ch

Waldeingang Mängistorfberwald

Settibuech

Bahnhof Moos

Terrehölzli



 Schweizerische Eidgenossenschaft  
Confédération suisse  
Confederazione Svizzera  
Confederaziun svizra  
In collaboration with the cantons

www.geo.admin.ch ist ein Portal zur Einsicht von geolokalisierten Informationen. Daten und Diensten, die von öffentlichen Einrichtungen zur Verfügung gestellt werden.  
Haftung: Obwohl die Bundesbehörden mit aller Sorgfalt auf die Richtigkeit der veröffentlichten Informationen achten, kann hinsichtlich der inhaltlichen Richtigkeit, Genauigkeit, Aktualität, Zuverlässigkeit und Vollständigkeit dieser Informationen keine Gewährleistung übernommen werden. Copyright, Bundesbehörden der Schweizerischen Eidgenossenschaft. <http://www.disclaimer.admin.ch>